



sãojudas >
pós-graduação


Governança de TI

TI & Computação



Sumário

- 3 Por que oferecemos o curso? →
- 4 Para quem é o curso? →
- 5 Programa do curso →
- 10 Conheça nossa metodologia →
- 15 Quem somos →
- 16 Nossas unidades →



Por que oferecemos o curso?

VOCÊ À FRENTE DO SEU TEMPO

A tecnologia é um recurso estratégico para as organizações, assim como um diferencial competitivo indispensável. Contudo, esse recurso exige alto investimento, profundo conhecimento técnico e um sólido planejamento para gerar o retorno esperado. Por esses motivos, é necessário que a empresa tenha uma equipe capacitada para compreender, projetar, adquirir, manter e evoluir os serviços de tecnologia da organização.

A pós-graduação em Governança de TI é um curso focado na formação de Gestores de Tecnologia. Neste curso, você desenvolverá conhecimentos sólidos nos processos empresariais e nos principais modelos de governança de TI, conhecerá as principais tecnologias disponíveis no mercado de *Business Intelligence* e será capaz de elaborar e implementar planos de investimento em infraestrutura tecnológica alinhados com o plano e as metas estratégicas da empresa.

Ao final do curso, você estará apto para projetar um modelo de governança, que otimiza recursos e reduz riscos, assim como para criar e gerenciar equipes de alto rendimento e projetos, garantindo o cumprimento das metas e a manutenção dos serviços de tecnologia da empresa.

Para quem é o curso?

Graduados em cursos de tecnologia ou áreas exatas, como Engenharia, Matemática ou Física, tanto bacharelado quanto tecnólogo, profissionais do mercado de tecnologia que desejam evoluir na carreira, além de profissionais de outras áreas com conhecimentos sólidos em tecnologia e que desejam mudar de área.



Programa do Curso

DURAÇÃO: 2 semestres

TITULAÇÃO: Pós-Graduação Lato Sensu

1. Metodologias para gestão de projetos

- » Introdução sobre gerência de projetos, papel do líder e time do projeto;
- » Metodologias e ciclo de vida de gestão de projetos;
- » Boas práticas de gerência apresentadas no PMBOK pelo PMI, metodologia ágil e qual metodologia utilizar a depender do tipo de projeto;
- » Técnicas para iniciação e planejamento de projetos, desde escopo, custo e cronograma até gestão de riscos;
- » Métodos para executar, monitorar e controlar projetos e ferramentas para encerramento de projetos.

2. Formação e gestão de equipes de alta performance

- » A dimensão humana das organizações e no mundo 4.0;
- » Teorias acerca da aprendizagem humana;
- » Ativos intangíveis e gestão de capacidades dinâmicas nas organizações;
- » Competências e estratégia competitiva;
- » Inteligência emocional;
- » Visão sistêmica: pensar além da lógica como um grande diferencial competitivo;
- » Liderança e motivação de equipes;
- » Criatividade e inovação;
- » Flexibilidade e tomada de decisão;
- » Processos envolvidos em modelos de avaliação de desempenho informatizado, interpessoal e autoavaliativo, integrados no modelo 360 graus.

3. Gerenciamento e governança de serviços na nuvem

- » Monitoramento de recursos e serviços na nuvem;
- » Verificação de disponibilidade;
- » Monitoramento dos recursos de rede e servidores;
- » Gestão de dados;
- » Backup de dados e bancos de dados;
- » Alocação de recursos;
- » Gerenciamento das licenças de software;
- » Gerenciamento de acesso;
- » Classificação de dados e responsabilidade;
- » Proteção de cliente e *endpoint*;
- » Gerenciamento de identidade e acesso;
- » Controles de nível de aplicação;
- » Gestão de infraestrutura de nuvem;

- » Definição e disponibilização de VPNs;
- » Controles de rede;
- » Infraestrutura de host;
- » Criação e aplicação de planos de contingência e recuperação de desastres.

4. Cenários de *DevOps*

- » Conceitos de *DevOps*, práticas e metodologias ágeis;
- » Gerenciamento de pacotes e controle de versão;
- » Integração e entrega contínuas;
- » Gerenciamento de configuração e mudanças;
- » Gerenciamento e agregação de logs;
- » Gerenciamento e comportamento de aplicações;
- » Containers e orquestração;
- » Máquinas virtuais e containers;
- » Ferramentas básicas para automação, repositório e soluções de monitoramento.

5. COBIT & Auditoria em Sistemas

- » Origem e evolução cronológica do modelo COBIT e a governança corporativa de informação e tecnologia (EGIT);
- » COBIT 2019 como *framework* de TI que pode ser utilizada como critério de auditoria em sistemas, com as principais atualizações em relação ao modelo anterior, o COBIT 5;
- » Estrutura, objetivos, aplicabilidade e benefícios da utilização do modelo para as organizações;
- » Compreensão de conceitos-chave, como: princípios, objetivos de governança e gerenciamento, sistema de metas em cascata, áreas de foco, componentes de um sistema de governança e fatores de desenho;
- » Proposta do modelo COBIT em alinhar a TI e os Negócios em busca da criação e entrega de valor;



- » Os conceitos de maturidade e capacidade para um melhor alinhamento com o CMMI e a abordagem de implementação utilizando o raciocínio de melhoria contínua, que se baseia em três perspectivas: a gestão do programa, a capacitação da mudança e o ciclo de vida em melhoria contínua.

6. Modelo ITIL

- » Origem e evolução cronológica do modelo ITIL e mudanças na indústria, na tecnologia e nos modelos de gestão que foram incorporadas na transição da ITILv3 para ITILv4;
- » ITILv4 como *framework* de serviços de TI: estrutura dos objetivos do modelo, a aplicabilidade e os benefícios de sua utilização nas organizações;
- » As quatro dimensões do modelo: organizações e pessoas, informação e tecnologia, parceiros e fornecedores, fluxos de valor e processos;
- » Sistema de valor de serviço (ITIL SVS): governança, princípios orientadores, práticas (do provedor) e melhoria contínua;
- » Conceitos sobre a cadeia de valor da ITIL v4, abordando as atividades da biblioteca, como: planejar, engajar, desenho e transição, obter e construir, entrega e suporte;
- » Práticas gerais de gerenciamento;
- » Gerenciamento de serviço, tecnologia (produto) e incidentes;
- » Gerenciamento de problemas;
- » Gerenciamento de requisição de serviço;
- » Acordo de Nível de Serviço (SLA);
- » Central de serviço (*Service Desk*);
- » Gerenciamento de nível de serviço e de ativos de TI;
- » Gerenciamento de evento e monitoração;
- » Gerenciamento de serviço de configuração;
- » Item de configuração;
- » Gerenciamento de liberação, de implantação e melhoria contínua;
- » Gerenciamento de informação de segurança;
- » Metodologia para implementar ganhos rápidos com o ITIL;

- » Criação e documentação de serviços, processos e ativos de TI;
- » Integração com outros modelos semelhantes e como funcionará no futuro com *Agile*, *DevOps* e a transformação digital.

7. Business Intelligence (BI) & Sistemas Integrados

- » Negócios e dados;
- » Organizações orientadas a dados;
- » Dados, informação e conhecimento;
- » Análises de dados: *Business Intelligence* e *Data Science*;
- » Arquitetura de um sistema analítico;
- » *Data warehouse*, modelo dimensional, fatos e dimensões;
- » Processo ETL (Extração, Transformação e Carga);
- » Área de apresentação: painel, *dashboards* e *storytelling*;
- » Impactos da tecnologia na gestão organizacional;
- » Sistemas Integrados de Gestão (ERP);
- » *E-business*;
- » Soluções integradas de TI: *Customer Relationship Management* (CRM), *Supply Chain Management* (SCM) e *Business Intelligence* (BI);
- » Gerenciamento estratégico de informação.

8. Balanced Scorecard (BSC)

- » Conceituação e fundamentos do *Balanced Scorecard* (BSC) e seu histórico;
- » Perspectivas do BSC: financeiro, clientes, processos internos, aprendizado e crescimento;
- » Definição do alinhamento da organização pelo BSC;
- » Processo de construção do *Balanced Scorecard*, desenvolvimento do mapa estratégico, definição de metas e identificação de indicadores quantitativos e qualitativos.

Conheça nossa metodologia

Apostando no ensino 100% digital, mesclamos conteúdos disponíveis em ambiente digital e encontros ao vivo, explorando ao máximo as potencialidades e benefícios de ambos.

→ A pós-graduação São Judas equilibra hard skills absorvidas com as trilhas disponíveis na plataforma com o desenvolvimento de soft skills com encontros ao vivo e on-line no formato de 6 e 12 meses.



Estudo no ambiente digital

Os benefícios do estudo no ambiente digital começam pela flexibilidade de horário que este modelo oferece

Ao ter o conteúdo já disponível no ambiente virtual o aluno consegue controlar seu próprio tempo de estudo, respeitando o seu tempo e ritmo de aprendizagem.



Encontros online “ao vivo” e em grupo

Auxiliam o seu aprendizado com e complementa o conhecimento com a troca de experiências e o networking.

Nos encontros online ao vivo, é possível desenvolver as soft skills (competências comportamentais), a exemplo do pensamento crítico, comunicação clara e eficiente, a mediação de conflitos e as características de liderança.

MÓDULOS

Nossa Pós-Graduação é composta por diversos formatos, todos com muito conteúdo e desenvolvimento.



Para os cursos de 12 meses, são quatro módulos de estudo. Cada um dos Módulos é formado por dois nanodegrees e um nanodegree experience, totalizando 90 horas de estudos síncronos (ao vivo) e assíncronos (autoestudo).

Para os cursos de 6 meses, são oito nanodegrees os quais possuem momentos assíncronos (autoestudo) e momentos síncronos (ao vivo) em grupo, totalizando 240 horas. As demais horas que compõem o currículo são trabalhadas por meio das Experiências, as quais trarão oportunidades de muita interatividade e networking.

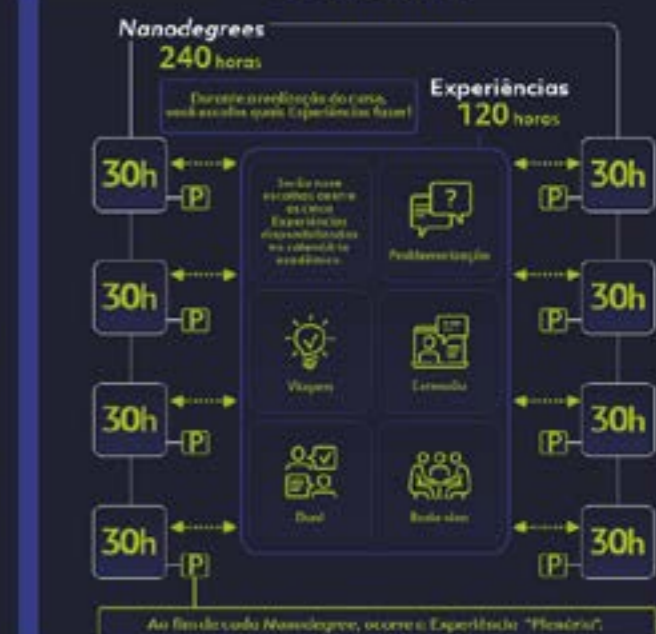


PÓS-GRADUAÇÃO ON-LINE (360 HORAS)

12 meses



6 meses





NANODEGREES

Os Nanodegrees são cursos que integram a sua Pós-graduação e te certificam ao longo da sua jornada.

Os nanodegrees objetivam o desenvolvimento de competências específicas associadas ao seu curso de formação e conferem certificações profissionais rápidas ao estudante.

Além disso, a cada Nanodegree, você participa de encontros virtuais e síncronos (ao vivo) com um mentor da área de conhecimento do seu curso.



FORMATOS:

- Video
- Leituras
- Podcasts
- Infográficos
- Experiências online síncronas



NANOEXPERIENCE

Os Nanodegrees Experience também são realizados por meio de encontros virtuais e síncronos (ao vivo), que propiciam momentos de interação e networking.

As habilidades mais técnicas se encontram nos estudos em ambiente digital, e o desenvolvimento das soft skills acontecem nos encontros online ao vivo e em grupo, essas experiências são: Plenária, Problematização, Roda Viva, Dual, Viagem e Extensão. Conheça algumas delas:

PARA OS CURSOS DE 6 MESES:

As Experiências constituem excelentes oportunidades para networking (ampliação da rede de relacionamento), trocas de conhecimentos, experiências, etc. Estas Experiências são compostas por:



PLENÁRIA: A cada Nanodegree teremos um momento de interação síncrono com um expert (professor especialista no assunto), no qual o estudante pode aprofundar seu conhecimento, esclarecer suas dúvidas, trocar experiências, etc. Nesta Experiência, o estudante é matriculado automaticamente e a oferta ocorre ao fim de cada um dos Nanodegrees.

PROBLEMATIZAÇÃO: Trata-se de uma metodologia de aprendizagem da nova era do conhecimento, onde o estudante, em grupos de trabalho, irá experienciar a identificação de questões-chave e fazer o mapeamento de problemas mobilizando suas hard skills (habilidades técnicas).

VIAGEM: É uma forma de aprender explorando as softs skills, que são habilidades comportamentais, indispensáveis ao profissional do mundo atual e muito requeridas pelas empresas.

RODA VIVA: São debates temáticos, que acontecem com a presença de um profissional (figura central da "Roda Viva") e que dialoga com mediadores, também convidados. A "Roda Viva" articula várias áreas de conhecimento e está diretamente relacionada com o cenário atual da profissão.

DUAL: Constituem Experiências de aprendizagem em ambientes reais do mercado de trabalho, em parceria com empresas e instituições, apoiando o estudante na sua preparação para enfrentar os desafios profissionais cotidianos.

EXTENSÃO: Amplo portfólio de cursos de curta duração e com temáticas inovadoras, distribuídos em todas as áreas do conhecimento, que possibilitam uma jornada personalizada ao estudante.



PARA OS CURSOS DE 12 MESES:

As Experiências constituem excelentes oportunidades para networking (ampliação da rede de relacionamento), trocas de conhecimentos, experiências, etc. Estas Experiências são compostas por:

ENCONTRO COM O ESPECIALISTA (ND):

A cada Nanodegree (ND) teremos um momento de interação síncrono com um professor especialista no assunto, no qual o estudante pode aprofundar seu conhecimento, dirimir suas dúvidas, trocar experiências, etc.

PROBLEMATIZAÇÃO (ND EXP): Trata-se de uma metodologia de aprendizagem da nova era do conhecimento, onde o estudante, em grupos de trabalho, irá experimentar a identificação de questões-chave e fazer o mapeamento

de problemas mobilizando suas hard skills (habilidades técnicas).

VIAGEM (ND EXP): É uma forma de aprender explorando as softs skills, que são habilidades comportamentais, indispensáveis ao profissional do mundo atual e muito requeridas pelas empresas.

PLENÁRIA (ND EXP): Conduzida por um expert, é o momento de sistematização do conteúdo, encerrando o Nanodegree Experience.



Quem somos

A história do Complexo Educacional São Judas Tadeu teve início em 1947, com o Curso de Admissão aos Ginásios do Estado, fundado pelos professores Alberto Mesquita de Camargo e Alzira Altenfelder Silva Mesquita, sua esposa. Em 1971, foram criadas as Faculdades São Judas Tadeu, com os cursos de Administração e Ciências Contábeis.

Hoje, a São Judas é a 2ª melhor universidade privada do estado de São Paulo, segundo o MEC, contando com mais de 97% dos professores mestres e doutores, e está entre as 10 universidades que mais formam CEO's no Brasil.

Nossas 11 unidades atendem mais de 37 mil alunos e contam com 207 laboratórios multidisciplinares e mais de 80 cursos de graduação, pós-graduação, mestrado e doutorado.

A Universidade São Judas tem por missão contribuir para a formação integral do ser humano por meio da excelência no Ensino, na Pesquisa e na Extensão e, para isso, investe em um modelo de ensino diferenciado, que rompe grades, disciplinas e isolamentos, fazendo com que o aluno se torne protagonista da sua formação.

A São Judas é uma Instituição da Ânima Educação, uma das **maiores organizações educacionais privadas de ensino superior do país**, com mais de 100 mil estudantes matriculados em São Paulo, Minas Gerais, Goiás, assim como no Sul e Nordeste do país. Seu objetivo é **transformar o país por meio da educação!**



Nossas Unidades

A Universidade São Judas está presente em 11 unidades no estado de São Paulo. Todas contam com infraestrutura completa, moderna e aconchegante, para que o aluno possa se desenvolver cada vez mais.

Ao todo, são mais de **207 laboratórios** modernos e equipados, que atendem às mais diversas áreas do conhecimento. [Ver unidades >](#)

Butantã

Av. Vital Brasil, 1000
Butantã - São Paulo - SP

CONHEÇA A UNIDADE

Cubatão

Rua São Paulo, 328
Centro - Cubatão

CONHEÇA A UNIDADE

Guarulhos

R. do Rosário, 476/496
Centro, Guarulhos - SP

CONHEÇA A UNIDADE

Jabaquara

Av. Jabaquara, 1870
Saúde, São Paulo - SP, 04046-300

CONHEÇA A UNIDADE

Mooca

R. Taquari, 546
Mooca - São Paulo/SP

CONHEÇA A UNIDADE

Paulista

Av. Angélica, 2565
Bela Vista - São Paulo - SP

CONHEÇA A UNIDADE

Santana

R. Voluntários da Pátria, 2624
Santana, São Paulo - SP

CONHEÇA A UNIDADE

Santo Amaro

Rua Alexandre Dumas, 2016
Santo Amaro - São Paulo - SP

CONHEÇA A UNIDADE

Santos | Campus Unimonte

Rua Comendador Martins, 52
Vila Mathias, Santos/SP

CONHEÇA A UNIDADE

São Bernardo do Campo

Av. Pereira Barreto, 1479
Baeta Neves, São Bernardo do Campo - SP

CONHEÇA A UNIDADE

Vila Leopoldina

Av. Imperatriz Leopoldina, 112/184
Vila Leopoldina, São Palo - SP

CONHEÇA A UNIDADE



sãojudas
pós-graduação

ecossistema
ânima

Saiba mais sobre o
curso e sobre nossa
metodologia.

Acesse pos.usjt.br

Pós-graduação São Judas

PORQUE UM NOVO MUNDO VEM AÍ.

WhatsApp | (11) 2394-2246